

Android手机：云端位置服务

使用云端帮您找到丢失的设备，并让家人或朋友知道您身处何处。

您可以使用免费的Google帐号追踪自己的设备的位置，使用“**Google地图**”（**Google Maps**）与亲友分享您的位置，或要求他们与您分享他们的位置。

准备工作

开始上课前，先检查手机是否已充满电以及操作软件已更新至最新版。

您需要家庭Wi-Fi或移动数据上网，而且需要用电子邮件地址和密码登入Google帐号。

请记住，安卓（Android）手机有很多牌子，它们的操作方式稍有不同。您手机上的一些屏幕页面可能会和本指引有些不同，但您应该仍能够使用本指引。



您的Google帐号云端服务能帮助您定位丢失的手机

设置查找您的设备

您可以按照以下方法设置手机，以便云端可以在手机丢失或被盗时帮您查找手机的位置。

1. 从屏幕底部往上滑动让所有应用程序出现。
2. 找到**Google应用程序**图标并点按它。
3. 点按屏幕右上角您的Google帐号个人资料图标。一个弹出框随之出现。

Android手机: 云端位置服务

4. 点按“**管理您的Google帐号**”（**Manage your Google Account**）查看有关您的Google帐号的信息。
5. 在您的帐号名和电子邮件下面有一行标题。向左滑动直至您看到“**安全性**”（**Security**），然后点按它。
6. 一个新页面随之打开，然后往下滑直至看到“**您的设备**”（**Your devices**）。
7. 由于您正在自己的Android手机上查看这个列表，所以列表最上面显示的就是您的手机和一个蓝色的小勾并写着“**此设备**”（**This device**）。
8. 蓝色的小勾意味着如果您使用诸如电脑等其它设备来查找时，您的手机就可以报告它的位置。

您可以打开电脑的网页浏览器并使用自己的账户名和密码登入Google帐号来测试这一功能。登录帐号后，您的手机位置将出现在地图上。您可以在《**用云端分享照片和位置**》课程中学习使用Windows系统的台式机和笔记本电脑来查找您的Android移动设备。



使用电脑的网页浏览器在地图上查看您丢失的设备

9. 点按**主页按钮**返回主屏幕。

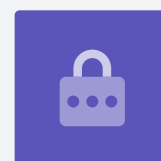
准备好与朋友分享您的位置。

通过使用“**Google地图**”（**Google Maps**）应用程序，您可以与亲友分享自己的位置，或要求他们与您分享位置。

如需交换位置信息，您需要使用**Google帐号**登入自己的手机，而您的亲友也需要用他们自己的Google帐号登入他们的手机。

按照下一页的步骤来设置您的位置分享。

获得您在**Google地图**上分享位置的人可以看到您的名字和照片、去过的地方的信息、以及您保存的诸如工作或家庭地址等目的地。**Google**可能还会根据您的位置向您发送广告。



Android手机: 云端位置服务

1. 在**主页**上，从屏幕底部往上滑动让所有应用程序出现。找到“**地图**”（Maps）应用程序图标，点按打开它。
2. “**Google地图**”（Google Maps）打开并显示地图。如果您的Android手机打开了自己的“**位置服务**”（Location Services），地图上会显示您的所在区域。
3. 如果地图没有显示您的当前位置，您可以点按屏幕右下方的**指南针图标**，让自己出现在地图中心以便了解自己的当前位置。
4. 如果您没有看到**指南针图标**，而且屏幕上方没有“**搜索**”（Search）条，那就点一下地图的中心。
5. 如果指南针是红色的而且在中间显示了一个问号，这意味着您手机的“**位置服务**”（Location Services）没有打开。
6. 如需修复该问题，点按**红色的指南针**，一个弹出窗口随之出现，询问您是否想打开**设备的位置服务**。如果您点按“**服务**”（service）后面的灰色箭头，就会看到一些有关Google地图会如何使用您手机的“**位置服务**”（Location Services）的信息。
7. 点按“**OK**”打开手机的“**位置服务**”（Location Services）。
8. 点按指南针让它变成蓝色，然后您当前的位置就会出现在地图中心。这一过程可能需要花费几秒钟时间。

您现在可以与亲友分享您的位置了。



您手机的位置服务与Google地图合作向他人分享您的所在之处

如何与亲友分享您的位置

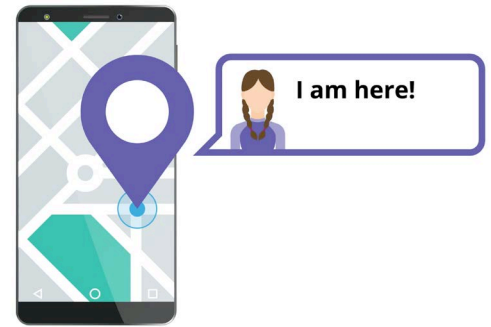
点按右上角的小圆圈，一个显示了您的**Google帐号**的弹出窗口随之出现。

1. 点按“**位置信息分享**”（Location sharing）。
2. 在下一个页面，点按蓝色的“**分享位置信息**”（Share location）按钮。地图重新打开，还有一个显示“**分享您的实时位置信息**”（Share your real-time location）条也随之打开。

Android手机: 云端位置服务

3. 在“分享您的实时位置信息”（Share your real-time location）的旁边有一个里面是个问号的小圆圈。点按这个小圆圈查看另一个弹出窗口，其中解释了您分享自己的位置后，获得分享的人能看到哪些信息。
4. 点按蓝色的“确定”（OK）按钮。
5. 弹出窗口然后消失，您会再次看到“分享”（Share）条。在标题下面有一个浅蓝色的按钮，上面写着“持续1小时”（For 1 hour）。这意味着您准备要分享位置的对象只能在一小时内看到您的位置。
6. 点按浅蓝色的按钮，分享条随之扩展。
7. 点按蓝色的减号或加号按钮调整分享位置的时长。
8. 如果您想一直分享自己的位置，点按“一直分享到关闭此功能”（Until you turn this off）。
9. 在这下面您会看到自己的联系人列表。往左滑动查看更多联系人，点按“更多”（More）查看所有联系人。
10. 在联系人列表中找到您想分享位置的人，点按该名字。名字旁边的小圆圈就会变成蓝色，中间有个小勾。

如果您确定要与这个人分享自己的位置，点按屏幕右下方的蓝色“发送”（Send）按钮。



让他人知道您的位置会让您感觉安全

管理与谁分享自己的位置

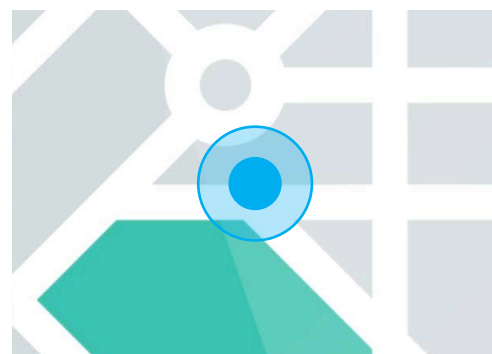
当您选择分享自己位置的联系人后，他们的名字就会出现在地图下方。在他们的名字下方显示的是“未与您分享位置信息”（Not sharing with you）和“可以看到您的位置信息”（Can see your location）。

1. 点按他们的名字，分享条就会显示相关信息。
2. 如需停止与他们分享位置，点按蓝色的“停止”（Stop）。

Android手机: 云端位置服务

3. 如要求他们与您分享位置, 点按“**请求分享**” (**Request**)。一个弹出窗口随后会询问您是否同意与Google分享您的电子邮件地址。
4. 再次点按“**请求分享**” (**Request**)。
5. 您的联系人会在手机上收到通知, 告诉他们您希望分享他们的位置。
6. 他们同意后, 您会收到通知称他们已经与您分享位置。

您的手机现在会在Google地图上显示“**位置分享**” (**Location sharing**) 页面, 他们的名字会出现在底部。地图上会出现有他们名字的小圆圈, 在屏幕中心您的位置以一个蓝色的小点显示。



您的位置会一直可见直到定时器过期或您关闭位置分享

如何检查别人的位置

在屏幕的底部, 人名的下面有一个小条显示他们与您之间的距离, 而且可能还会显示他们手机的电量。

在电量旁边可能会显示“**刚刚**” (**Just now**), 即您在地图上看到的位置是实时的。

如果上面说“**5分钟前**” (**Five minutes ago**) 或更长时间前, 则您可能需要刷新位置。操作如下:

1. 点按该人名字右侧的三个小点。
2. 在弹出菜单中, 点按“**刷新**” (**Refresh**), 等待他们的位置更新。
3. 完成后, 点按**主页**按钮返回主屏幕。请记住, 获得分享的人会一直看到您的位置, 直到设定的时长过期或您关闭位置分享。